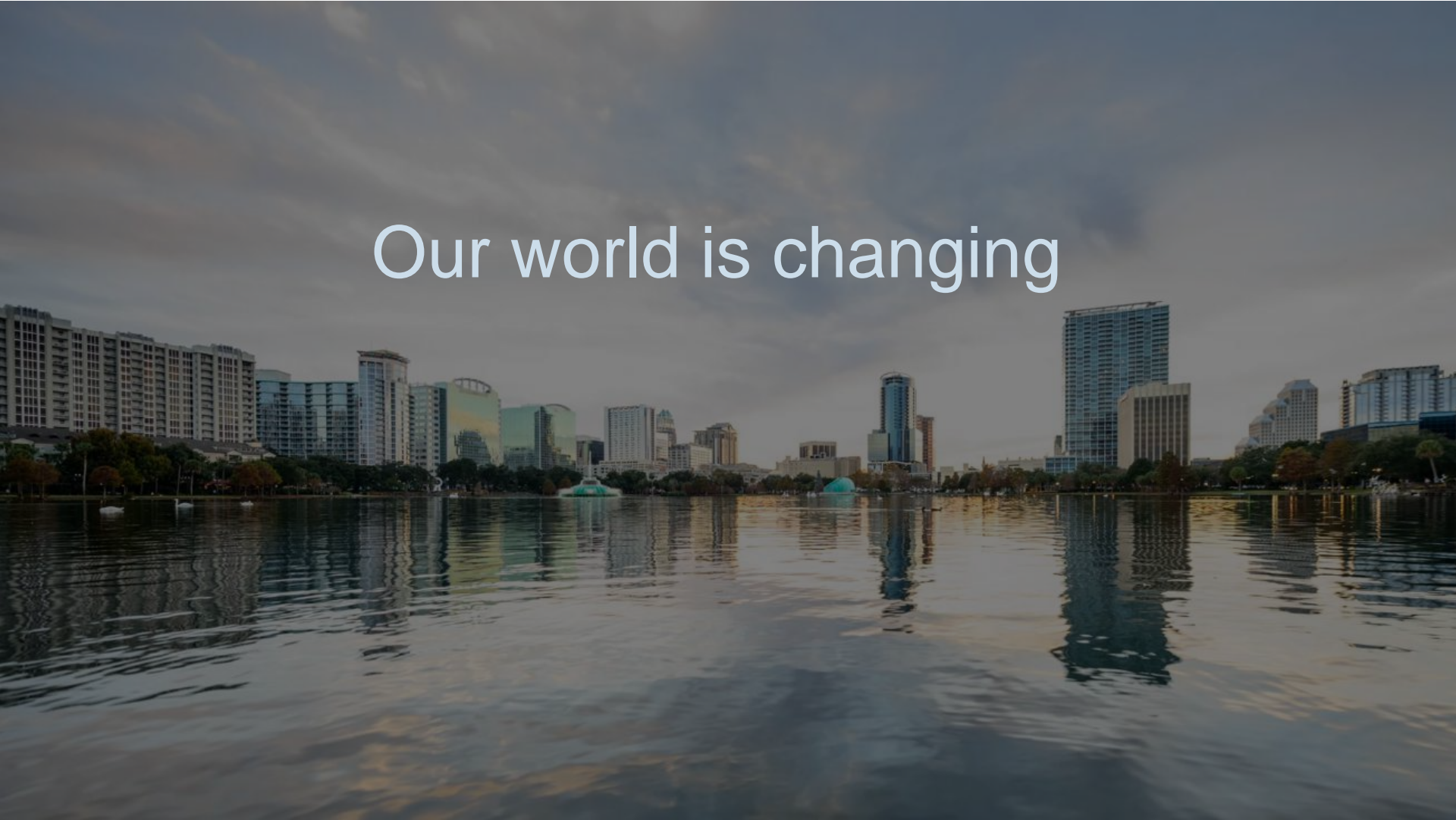




Ο Κανονισμός για την προστασία προσωπικών δεδομένων και Κέντρα Στήριξης

Νίκος Πιτσούλης

Our world is changing



Ο Γενικός Κανονισμός Προστασίας Προσωπικών Δεδομένων (GDPR)



ΣΥΜΜΟΡΦΩΣΗ ΜΕ ΤΟ ΓΕΝΙΚΟ ΚΑΝΟΝΙΣΜΟ ΠΡΟΣΤΑΣΙΑΣ ΠΡΟΣΩΠΙΚΩΝ ΔΕΔΟΜΕΝΩΝ

25th of May

2018

Ο Γενικός Κανονισμός Προστασίας Προσωπικών Δεδομένων (GDPR)

Κανονισμός (ΕΕ) 2016/679 για την προστασία των φυσικών προσώπων έναντι της επεξεργασίας των δεδομένων προσωπικού χαρακτήρα και για την ελεύθερη κυκλοφορία των δεδομένων

- Ο Κανονισμός εφαρμόζεται **υποχρεωτικά** σε όλη την ΕΕ από 25 Μαΐου 2018
- Το Ελληνικό Κοινοβούλιο θα ψηφίσει το Νόμο
- Ο Κανονισμός συνιστά ένα σύνολο αρχών και διαδικασιών για την αποτελεσματική προστασία των προσωπικών δεδομένων



Υπεύθυνος και Εκτελών την Επεξεργασία

Υπεύθυνος Επεξεργασίας

Το φυσικό ή νομικό πρόσωπο, η δημόσια αρχή, η υπηρεσία ή άλλος φορέας που, μόνα ή από κοινού με άλλα, καθορίζουν τους σκοπούς και τον τρόπο της επεξεργασίας δεδομένων προσωπικού χαρακτήρα

Εκτελών την Επεξεργασία

Το φυσικό ή νομικό πρόσωπο, η δημόσια αρχή, η υπηρεσία ή άλλος φορέας που επεξεργάζεται δεδομένα προσωπικού χαρακτήρα για λογαριασμό του υπευθύνου της επεξεργασίας



Κάθε Κέντρο Στήριξης, σε μικρότερο ή μεγαλύτερο βαθμό, επηρεάζεται από τον Κανονισμό, ανεξάρτητα από το μέγεθος ή την τοποθεσία.



Επιπτώσεις από την μη συμμόρφωση με τον Γενικό Κανονισμό Προστασίας Προσωπικών Δεδομένων (GDPR)

- Παραβίαση προσωπικών δεδομένων οδηγεί σε **πρόστιμο** έως 20 εκατ. € ή 4% του τζίρου του.
- Κάθε φυσικό πρόσωπο έχει δικαίωμα **διεκδίκησης αποζημιώσεων** προς κάθε νομικό πρόσωπο που δεν τηρεί τον κανονισμό και παραβιάζει τα προσωπικά του δεδομένα
- Το Υπουργείο και τα Νομικά του Πρόσωπα καθώς και η ΕΥ ΕΔ ΑπΚΟ **οφείλουν να συνεργάζονται ΜΟΝΟ** με νομικά πρόσωπα που είναι συμμορφωμένα με τον Κανονισμό



Τι είναι προσωπικά δεδομένα

Δεδομένα προσωπικού χαρακτήρα

Κάθε πληροφορία που αφορά
ταυτοποιημένο ή ταυτοποιήσιμο
φυσικό πρόσωπο

όνομα, φύλο, ηλικία

διεύθυνση, τηλέφωνο, email

ΑΔΤ, ΑΦΜ

εικόνα, φωνή

IP address, δεδομένα γεωγραφικής θέσης

μισθοδοσία, συναλλαγές

οικονομική – κοινωνική/οικογενειακή κατάσταση



Τι είναι προσωπικά δεδομένα

Ευαίσθητα προσωπικά δεδομένα

Προσωπικά δεδομένα που αφορούν
σε:

φυλετική ή εθνοτική καταγωγή

πολιτικά φρονήματα, θρησκευτικές ή φιλοσοφικές
πεποιθήσεις ή συνδικαλιστική δράση


γενετικά και βιομετρικά δεδομένα,

υγεία,

σεξουαλική ζωή φυσικού προσώπου ή τον γενετήσιο
προσανατολισμό

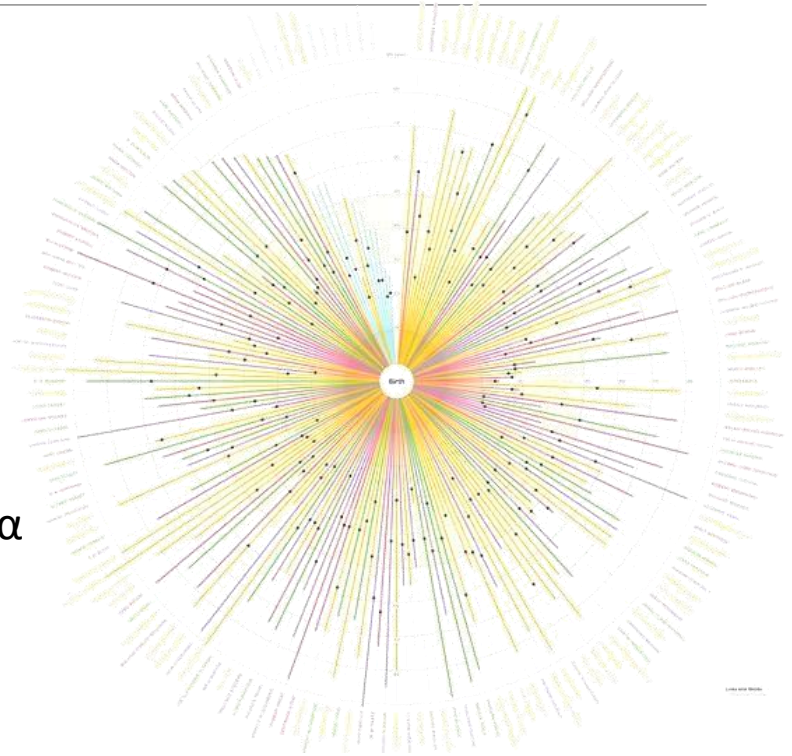
Επεξεργασία προσωπικών δεδομένων

Κάθε πράξη που πραγματοποιείται με ή χωρίς τη χρήση αυτοματοποιημένων μέσων, σε δεδομένα προσωπικού χαρακτήρα ή σε σύνολα δεδομένων προσωπικού χαρακτήρα:

- 
- A decorative graphic consisting of several interlocking gears of various shades of blue and grey, arranged in a cluster in the center of the page.
- συλλογή
 - καταχώριση
 - οργάνωση
 - διάρθρωση
 - αποθήκευση
 - προσαρμογή ή μεταβολή
 - ανάκτηση
 - αναζήτηση πληροφοριών
 - χρήση
 - κοινολόγηση με διαβίβαση
 - διάδοση ή κάθε άλλη μορφή διάθεσης
 - συσχέτιση ή συνδυασμός
 - περιορισμός
 - διαγραφή ή καταστροφή

Ποιες είναι οι αρχές της επεξεργασίας των δεδομένων

- Νομιμότητα, αντικειμενικότητα, διαφάνεια
- Περιορισμός του σκοπού
- Ελαχιστοποίηση των δεδομένων
- Ακρίβεια
- Περιορισμός της περιόδου αποθήκευσης
- Ακεραιότητα, Εμπιστευτικότητα, Διαθεσιμότητα
(CIA: Confidentiality, Integrity, Availability)



Τα Κέντρα Στήριξης & ο Κανονισμός

Το Κέντρο Στήριξης:

- Επεξεργάζεται και σε πολλές περιπτώσεις αποθηκεύει μακροπρόθεσμα έναν πολύ μεγάλο όγκο προσωπικών πληροφοριών και οικονομικών στοιχείων.
- Λαμβάνει και διαβιβάζει σχετικές πληροφορίες των ωφελούμενων από άλλες πηγές.
- Οι εργαζόμενοι τείνουν να αποθηκεύουν δεδομένα σε διάφορα σημεία.



Επεξεργασία προσωπικών δεδομένων ωφελούμενων στα Κέντρα Στήριξης

- Το Κέντρο Στήριξης, πρέπει να δώσει έμφαση στο υπογραφή συμβάσεων με τους φορείς που ανταλλάσσουν τα προσωπικά δεδομένα των ωφελούμενων. Ήτοι:
 - Την ΑπΚΟ,
 - Τις Δομές κατάρτισης κλπ
- πρέπει να οριστούν χρονικά όρια από το Κέντρο Στήριξης για **διαγραφή ή για περιοδική αναθεώρηση** για να διασφαλιστεί ότι τα δεδομένα αυτά δεν θα παραμείνουν περισσότερο από ό,τι είναι απαραίτητο
- το Κέντρο Στήριξης οφείλει να λαμβάνει κάθε εύλογο μέτρο για να πιστοποιείται ότι τα στοιχεία προσωπικών δεδομένων των ωφελούμενων που είναι ανακριβή, **διορθώνονται ή και διαγράφονται.**

Τι ισχύει από τις 25 Μαΐου στο πλαίσιο του Κανονισμού;

- Η απαίτηση για σαφή και διαφανή συγκατάθεση του ωφελούμενου σημαίνει ότι το Κέντρο Στήριξης πρέπει να του εξηγήσει:
 - τι δεδομένα συλλέγει,
 - γιατί συλλέγει αυτά τα δεδομένα
 - ποιος τα ζητάει (ποιος είναι ο Υπεύθυνος Επεξεργασίας) και
 - ποιος άλλος θα έχει πρόσβαση σε αυτά τα δεδομένα.
- Το τελικό αποτέλεσμα είναι οι ωφελούμενοι να γνωρίζουν με σαφήνεια τι πληροφορίες θέλει το Κέντρο Στήριξης και τι σχεδιάζει να κάνει με αυτές.
- Ωστόσο, το δύσκολο μέρος για το Κέντρο Στήριξης είναι ότι η συναίνεση που κάποιος τους παρέχει, ισχύει μόνο για το σκοπό που έχει δηλωθεί ρητά.
- Εάν έχετε καταγράψει την ηλεκτρονική διεύθυνση για την αποστολή ενημερωτικού δελτίου, τότε θα πρέπει να ζητήσετε ξανά ρητή συγκατάθεση για μια άλλη προωθητική καμπάνια, ιδιαίτερα μάλιστα όταν πρόκειται για μη συναφή σκοπό.

Ενέργειες για τη διασφάλιση των δεδομένων προσωπικού χαρακτήρα των ωφελούμενων του Κέντρου Στήριξης

- Να καθορίσει τις βασικές του αρχές όσον αφορά τα δεδομένα των ωφελούμενων και των εργαζομένων και να αναγνωρίσει ότι τα δεδομένα ανήκουν στα υποκείμενα και όχι στο Κέντρο Στήριξης .
- Να περιγράψει τον τρόπο συλλογής και διαχείρισης δεδομένων (informationflow / datamapping).
- Να θεσπίσει πολιτική απορρήτου για το Κέντρο Στήριξης και το προσωπικό του.
- Να ορίσει τρόπο “αυτό-ελέγχου” του ως προς τη συμμόρφωση με τον Κανονισμό (reporting / monitoring).
- Να τεκμηριώσει γιατί χρειάζεται να επεξεργαστεί τα προσωπικά δεδομένα και πόσο καιρό σκοπεύει να τα διατηρήσει.
- Να διατηρεί δομημένα αρχεία για να αποδείξει ότι προστατεύει τα δεδομένα.
- Να επιτρέπει στους ωφελούμενους την πρόσβαση, τροποποίηση ή τη διαγραφή πληροφοριών.

Ενέργειες για τη διασφάλιση των δεδομένων προσωπικού χαρακτήρα της Δομής Στήριξης

- Το προσωπικό της Δομής Στήριξης πρέπει να γνωρίζει πώς να συλλέγει, να αποκτά πρόσβαση, να χρησιμοποιεί και να αποκαλύπτει προσωπικές πληροφορίες καθώς και τον τρόπο περιορισμού της πρόσβασης στα δεδομένα κατόχων καρτών.
- Οι εργαζόμενοι πρέπει επίσης να ενημερώνονται σχετικά με τον τρόπο **δημιουργίας ισχυρών κωδικών πρόσβασης** και να γνωρίζουν πώς να διαθέτουν σωστά τα έγγραφα που περιέχουν προσωπικά δεδομένα. Τα παραπάνω διασφαλίζονται με εκπαίδευση
- Να **αναρτήσει την πολιτική του** για την ασφάλεια των προσωπικών δεδομένων
- Να μεριμνήσει για την **τοποθέτηση και συντήρηση ασφαλών συστημάτων** για την αποφυγή παραβιάσεων δεδομένων και να επένδυσει σε τεχνολογίες φυσικής και ηλεκτρονικής ασφάλειας.

ΠΟΙΟΥΣ ΑΦΟΡΑ Η ΔΙΑΔΙΚΑΣΙΑ ΣΥΜΜΟΡΦΩΣΗΣ ΠΡΟΣ ΤΟΝ ΚΑΝΟΝΙΣΜΟ;

ΟΛΕΣ

τις ιδιωτικές & δημόσιες επιχειρήσεις

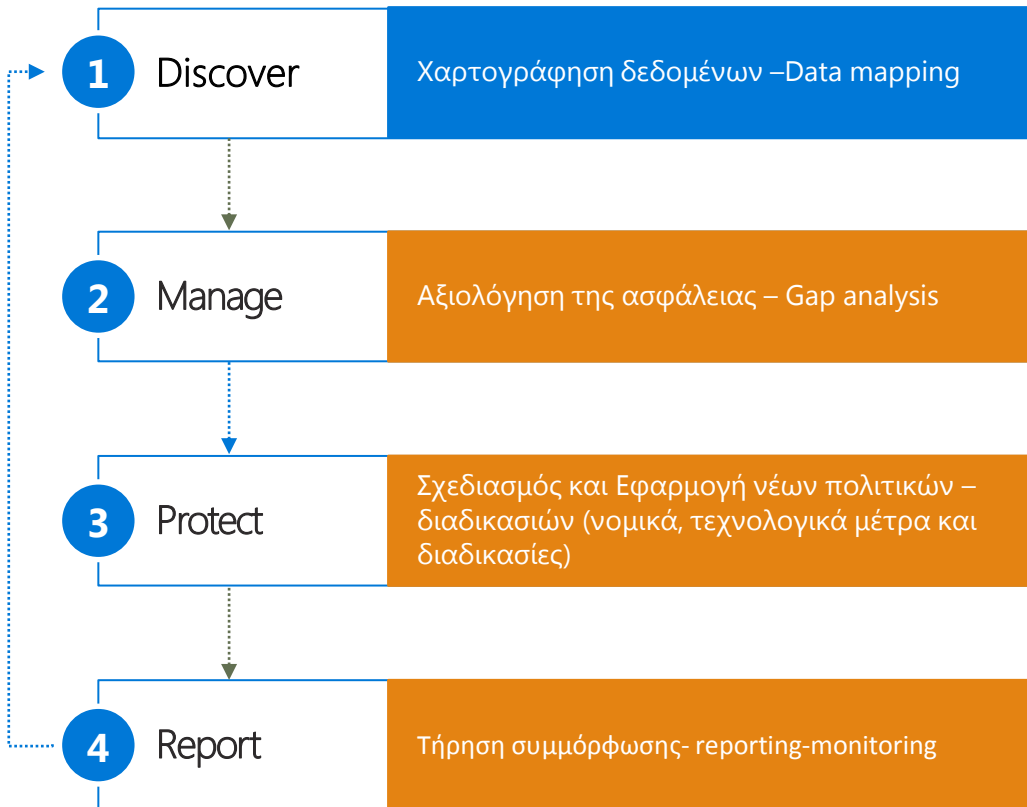




- ✓ **Ποιος** είναι το υποκείμενο των δεδομένων; (προσωπικό, ωφελούμενοι, προμηθευτές, τρίτοι)
- ✓ **Τί** δεδομένα τηρούνται;
- ✓ **Πότε** λαμβάνονται; Πόσο καιρό διατηρούνται; Πότε διαγράφονται; Υπάρχει πρόσβαση σε αυτά από τα υποκείμενα;
- ✓ **Πού** τηρούνται; Ηλεκτρονικά; Server; Cloud; Φυσικά αρχεία; Εξωτερικός Πάροχος; Διακίνηση εκτός ΕΕ;
- ✓ **Γιατί** υφίστανται επεξεργασία τα δεδομένα; Scope of Process: είδος, φύση και σκοπός επεξεργασίας (διαχείριση προσωπικού/ ωφελούμενοι, λόγοι ασφαλείας)



GDPR Συμμόρφωση



ΠΟΙΟΙ ΧΡΕΙΑΖΟΝΤΑΙ ΝΑ ΟΡΙΣΟΥΝ DPO;

• **Δημόσιοι Οργανισμοί**

• **Οργανισμοί Τοπικής
Αυτοδιοίκησης**

• **Μεγάλες επιχειρήσεις**
(<250 άτομα προσωπικό)

• **Επιχειρήσεις επεξεργασίας
μεγάλου όγκου δεδομένων**



ΠΟΙΟΣ ΟΡΙΖΕΤΑΙ DPO;

ΕΣΩΤΕΡΙΚΟΣ DPO

Εξαιρούνται:

- Τα μέλη Δ.Σ
- Προϊστάμενος λογιστηρίου
- Προϊστάμενος IT τμήματος
- Νομικοί Σύμβουλοι



ΕΞΩΤΕΡΙΚΟΣ DPO

Με σύμβαση έργου



Η εφαρμογή του Κανονισμού, της σχετικής νομοθεσίας και των οδηγιών που εκδίδονται, είναι βέβαιο πως συνιστούν
ένα...νέο ενδιαφέρον ταξίδι.



Ευχαριστώ πολύ!!
Νίκος Πιτσούλης